

Семинар в НИИ Соционики в четверг **26 апреля 2012 г** в **19-00**.

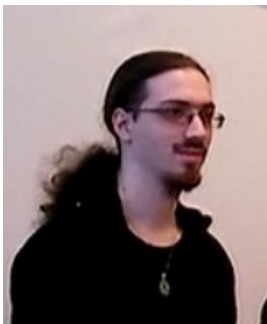
**Доклад Малисова Михаила.**

Простая и рабочая типология личности С.Б. Переслегина.

Еще один ответ на вопрос "почему люди одинакового ТИМа не похожи друг на друга?"

Не пересекается с типологиями Афанасьева, Фельдмана и др.

Применима для формирования коллективов, улаживания конфликтов, лучшего понимания себя.



Приглашаем руководителей соционических школ к ведению конструктивного диалога.

Орг.взнос за участие: 200 рублей. Студентам дневных отделений ВУЗов - 140 рублей.

Контактные телефоны: +7(495) 649 70 74; +7(916) 362 84 72

---